

Сообщение о возможном установлении публичного сервитута

В соответствии с п. 3 ст. 39.42 Земельного кодекса Российской Федерации администрация Фроловского муниципального района Волгоградской области информирует о рассмотрении ходатайств Публичное акционерное общество «Россети Юг» (далее – ПАО «Россети Юг») об установлении публичного сервитута в целях эксплуатации объектов электросетевого хозяйства, их неотъемлемых технологических частей для организации электро-, газо-, тепло-, водоснабжения населения:

1. ТП 6306, площадь истребуемого сервитута: 4180м² ± 134м². в отношении частей земельных участков:

с кадастровым номером: 34:32:110001:966 расположенного по адресу – обл. Волгоградская, р-н Фроловский, х. Ветютнев, № 80;

с кадастровым номером: 34:32:110001:734 расположенного по адресу – обл. Волгоградская, р-н, Фроловский, х. Ветютнев, дом 111;

с кадастровым номером: 34:32:110001:946 расположенного по адресу – обл. Волгоградская, р-н, Фроловский, х. Ветютнев, 301;

с кадастровым номером: 34:32:110001:568 расположенного по адресу – обл. Волгоградская, р-н, Фроловский, х. Ветютнев, 302;

с кадастровым номером: 34:32:110001:1844 расположенного по адресу – обл. Волгоградская, р-н, Фроловский, х. Ветютнев, дом 68;

с кадастровым номером: 34:32:110001:1401 расположенного по адресу – обл. Волгоградская, р-н, Фроловский, х. Ветютнев, земельный участок 82;

с кадастровым номером: 34:32:110001:1845, обл. Волгоградская, р-н, Фроловский, х. Ветютнев, № 76;

с кадастровым номером: 34:32:000000:1059, обл. Волгоградская, р-н, Фроловский, х. Ветютнев;

с кадастровым номером: 34:32:110001:1036, обл. Волгоградская, р-н, Фроловский, х. Ветютнев, расположенные в границах кадастрового квартала 34:32:110001, со следующими координатами:

606 924,54	1 372 358,76
606 928,52	1 372 358,58
606 917,68	1 372 391,21
606 905,64	1 372 428,43
606 916,46	1 372 459,37
606 926,95	1 372 489,04
606 961,49	1 372 510,75
606 997,80	1 372 533,41
607 037,29	1 372 557,82
607 071,33	1 372 579,08
607 073,44	1 372 575,69
607 039,39	1 372 554,42
606 999,91	1 372 530,01
606 963,61	1 372 507,36
606 930,26	1 372 486,39
606 920,24	1 372 458,04
606 909,86	1 372 428,38
606 921,48	1 372 392,45
606 934,16	1 372 354,31
606 924,36	1 372 354,77
606 924,54	1 372 358,76

расположенного по адресу – Волгоградская область, Фроловский район, территория Ветютневского сельского поселения.

Графическое описание местоположения границ публичного сервитута:



2. ТП 6883, площадь истребуемого сервитута: 1260кв.м. ± 75кв.м. в отношении частей земельных участков:

с кадастровым номером: 34:32:010006:1627 расположенного по адресу – обл. Волгоградская, р-н Фроловский, х. Рубежный, сооружение 1090;

с кадастровым номером: 34:32:010006:1587 расположенного по адресу – обл. Волгоградская, р-н Фроловский, территория Арчединского сельского поселения;

с кадастровым номером: 34:32:010006:1609 расположенного по адресу – обл. Волгоградская, р-н Фроловский, территория Арчединского сельского поселения, 130 м севернее х. Рубежный, расположенные в границах кадастрового квартала 34:32:010006, со следующими координатами:

606 924,54	1 372 358,76
606 928,52	1 372 358,58
606 917,68	1 372 391,21
606 905,64	1 372 428,43
606 916,46	1 372 459,37
606 926,95	1 372 489,04
606 961,49	1 372 510,75
606 997,80	1 372 533,41
607 037,29	1 372 557,82
607 071,33	1 372 579,08
607 073,44	1 372 575,69
607 039,39	1 372 554,42
606 999,91	1 372 530,01
606 963,61	1 372 507,36
606 930,26	1 372 486,39
606 920,24	1 372 458,04
606 909,86	1 372 428,38
606 921,48	1 372 392,45
606 934,16	1 372 354,31
606 924,36	1 372 354,77
606 924,54	1 372 358,76

расположенного по адресу – Волгоградская область, Фроловский район, территория Арчединского сельского поселения.

Графическое описание местоположения границ публичного сервитута:

602 575,18	1 368 651,76
602 574,44	1 368 652,48
602 564,85	1 368 676,83
602 525,42	1 368 673,63
602 522,42	1 368 708,70
602 518,43	1 368 708,36
602 521,45	1 368 673,09
602 509,72	1 368 670,80
602 507,46	1 368 703,99
602 504,47	1 368 743,50
602 493,39	1 368 863,14
602 490,03	1 368 900,52
602 486,98	1 368 934,77
602 483,71	1 368 970,08
602 480,20	1 369 010,04
602 476,75	1 369 047,93
602 488,73	1 369 047,58
602 491,77	1 369 012,70
602 495,09	1 368 975,88
602 498,39	1 368 937,67
602 501,51	1 368 899,44
602 502,99	1 368 875,64
602 504,93	1 368 858,93
602 508,90	1 368 859,40
602 506,97	1 368 876,00
602 505,50	1 368 899,73
602 502,38	1 368 938,01
602 499,08	1 368 976,24
602 495,75	1 369 013,05
602 492,56	1 369 049,70
602 490,43	1 369 075,11
602 486,45	1 369 074,78
602 488,38	1 369 051,59
602 472,36	1 369 052,06
602 476,21	1 369 009,68
602 479,73	1 368 969,72
602 482,99	1 368 934,41
602 486,05	1 368 900,16
602 489,35	1 368 863,44
602 472,25	1 368 835,56
602 475,66	1 368 833,47
602 489,96	1 368 856,80
602 500,48	1 368 743,17
602 503,47	1 368 703,70
602 506,04	1 368 666,00
602 523,88	1 368 669,49
602 562,18	1 368 672,70
602 571,04	1 368 650,21
602 575,97	1 368 645,42
602 577,37	1 368 645,15
602 580,61	1 368 640,73
602 617,79	1 368 597,50
602 609,05	1 368 551,45
602 605,46	1 368 529,94
602 548,23	1 368 370,31
602 532,40	1 368 327,17
602 519,95	1 368 273,05
602 509,51	1 368 228,14

602 513,41	1 368 227,23
602 523,38	1 368 270,15
602 532,72	1 368 267,71
602 568,61	1 368 257,19
602 569,74	1 368 261,03
602 533,78	1 368 271,56
602 524,28	1 368 274,05
602 536,24	1 368 326,03
602 551,32	1 368 367,13
602 577,32	1 368 358,61
602 603,14	1 368 350,81
602 604,30	1 368 354,64
602 578,52	1 368 362,42
602 552,68	1 368 370,89
602 609,34	1 368 528,93
602 612,99	1 368 550,75
602 622,08	1 368 598,65
602 583,74	1 368 643,22
602 580,60	1 368 647,51

расположенного по адресу – Волгоградская область, Фроловский район, п. Образцы;

Графическое описание местоположения границ публичного сервитута:



4. ТП 6810, площадь истребуемого сервитута: 1316кв.м. ± 76кв.м. в отношении частей земельных участков:

с кадастровым номером: 34:32:010006:1441 расположенного по адресу – обл. Волгоградская, р-н Фроловский, территория Арчединского сельского поселения;

с кадастровым номером: 34:32:010004:115 расположенного по адресу – обл. Волгоградская, р-н Фроловский, х. Рубежный, 18/2 расположенные в границах кадастрового квартала 34:32:010004, со следующими координатами:

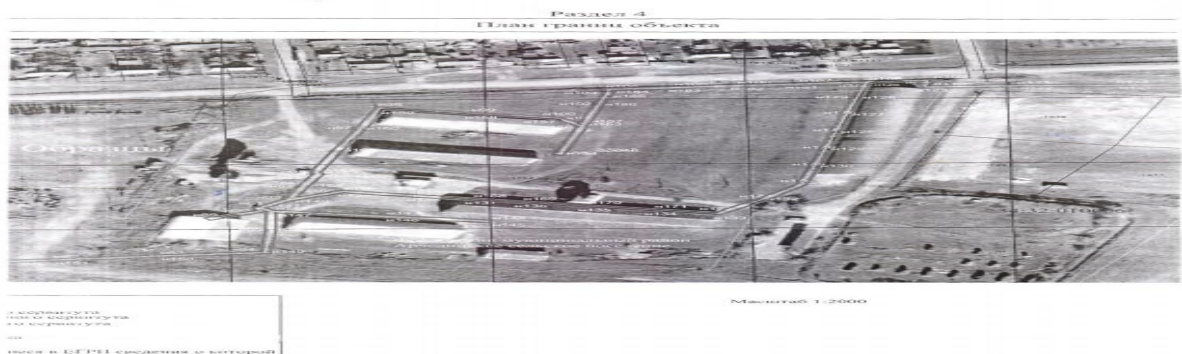
606 081,53	1 372 078,65
606 086,09	1 372 087,04
606 112,40	1 372 108,75
606 138,30	1 372 130,56
606 165,12	1 372 152,54
606 183,50	1 372 174,15
606 180,45	1 372 176,74
606 162,30	1 372 155,41
606 135,74	1 372 133,64
606 109,84	1 372 111,83
606 082,95	1 372 089,63
606 077,13	1 372 078,94

602 366,84	1 369 572,99
602 360,70	1 369 599,03
602 355,75	1 369 620,73
602 351,12	1 369 639,61
602 345,25	1 369 664,41
602 339,32	1 369 689,53
602 333,39	1 369 715,88
602 354,91	1 369 732,53
602 379,54	1 369 748,37
602 405,86	1 369 752,63
602 432,11	1 369 756,69
602 458,19	1 369 760,57
602 484,49	1 369 764,58
602 510,42	1 369 768,69
602 535,48	1 369 772,61
602 537,74	1 369 791,43
602 527,30	1 369 791,18
602 529,56	1 369 827,52
602 530,35	1 369 865,27
602 531,30	1 369 902,92
602 532,83	1 369 941,56
602 533,89	1 369 980,94
602 535,25	1 370 011,34
602 539,25	1 370 011,16
602 537,88	1 369 980,80
602 536,83	1 369 941,43
602 535,30	1 369 902,79
602 534,35	1 369 865,18
602 533,55	1 369 827,35
602 531,57	1 369 795,28
602 542,26	1 369 795,53
602 539,32	1 369 771,04
602 536,31	1 369 744,87
602 533,49	1 369 721,47
602 530,52	1 369 697,60
602 527,27	1 369 671,33
602 518,97	1 369 670,52
602 500,30	1 369 666,97
602 474,73	1 369 661,84
602 483,40	1 369 654,97
602 491,18	1 369 620,45
602 498,96	1 369 585,20
602 464,04	1 369 576,69
602 430,93	1 369 567,98
602 399,18	1 369 560,28
602 395,65	1 369 561,17
602 376,41	1 369 555,78
602 357,41	1 369 550,79
602 344,47	1 369 539,13
602 340,31	1 369 539,72
602 328,68	1 369 520,56
602 325,26	1 369 522,64
602 338,14	1 369 543,86
602 338,00	1 369 543,96
602 309,54	1 369 543,56
602 278,34	1 369 541,44
602 273,21	1 369 502,58
602 267,11	1 369 462,43

602 262,24	1 369 428,01
602 469,71	1 369 664,91
602 425,11	1 369 655,90
602 425,90	1 369 651,98
602 469,59	1 369 660,81
602 479,80	1 369 652,71
602 487,27	1 369 619,57
602 494,21	1 369 588,16
602 463,05	1 369 580,57
602 429,95	1 369 571,85
602 399,20	1 369 564,40
602 395,59	1 369 565,31
602 375,37	1 369 559,64
602 360,80	1 369 555,81
602 371,12	1 369 572,28
602 364,60	1 369 599,94
602 359,64	1 369 621,65
602 355,01	1 369 640,55
602 349,14	1 369 665,32
602 343,22	1 369 690,42
602 337,85	1 369 714,27
602 357,22	1 369 729,26
602 381,00	1 369 744,55
602 406,48	1 369 748,68
602 432,71	1 369 752,73
602 458,78	1 369 756,61
602 485,10	1 369 760,62
602 511,05	1 369 764,74
602 535,00	1 369 768,48
602 532,34	1 369 745,33
602 529,52	1 369 721,96
602 526,55	1 369 698,09
602 523,69	1 369 675,00
602 518,40	1 369 674,48
602 499,53	1 369 670,90
602 469,74	1 369 664,92
602 469,71	1 369 664,91

расположенного по адресу – Волгоградская область, Фроловский район, территория Арчединского сельского поселения;

Графическое описание местоположения границ публичного сервитута:



б. ТП 6041, площадь истребуемого сервитута: 3908кв.м. ± 131кв.м. в отношении частей земельных участков:

с кадастровым номером: 34:32:130001:37 , расположенного по адресу – обл. Волгоградская, р-н Фроловский, п. Арчединского Лесхоза

с кадастровым номером: 34:32:130001:36 , расположенного по адресу – обл. Волгоградская, р-н Фроловский, п. Арчединского Лесхоза

с кадастровым номером: 34:32:130001:35 , расположенного по адресу – обл. Волгоградская, р-н Фроловский, п. Арчединского Лесхоза

с кадастровым номером: 34:32:130001:34 , расположенного по адресу – обл. Волгоградская, р-н Фроловский, п. Арчединского Лесхоза

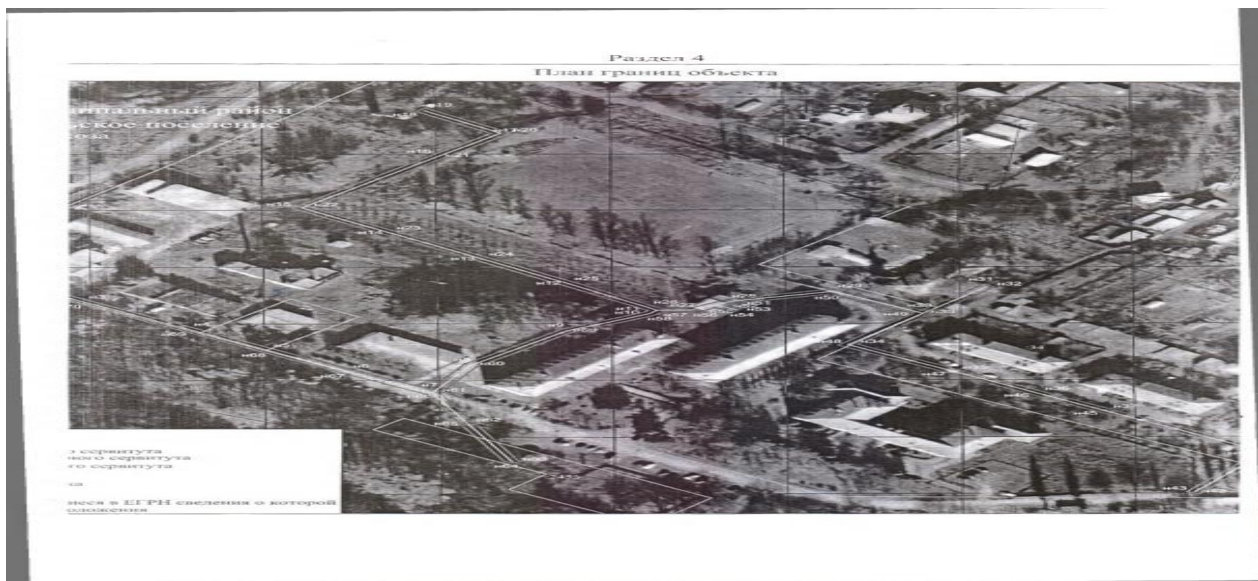
с кадастровым номером: 34:32:000000:2455 , расположенного по адресу – обл. Волгоградская, Фроловский р-н, Арчединское лесничество, Сосновское участковое лесничество, квартал Л5, часть выдела 4 расположенные в границах кадастрового квартала 34:32:130001, со следующими координатами:

602 515,11	1 330 372,87
602 490,96	1 330 384,28
602 466,99	1 330 414,70
602 442,98	1 330 444,70
602 424,65	1 330 467,75
602 406,45	1 330 490,36
602 389,07	1 330 512,62
602 411,05	1 330 522,74
602 441,44	1 330 549,92
602 456,70	1 330 573,46
602 457,95	1 330 574,46
602 480,19	1 330 550,06
602 501,13	1 330 525,99
602 523,71	1 330 499,94
602 546,41	1 330 473,67
602 593,20	1 330 512,99
602 612,33	1 330 529,57
602 631,25	1 330 508,43
602 634,23	1 330 511,09
602 612,68	1 330 535,17
602 590,61	1 330 516,03
602 546,86	1 330 479,27
602 526,73	1 330 502,56
602 504,15	1 330 528,61
602 483,18	1 330 552,72
602 460,18	1 330 577,94
602 460,41	1 330 586,78
602 468,18	1 330 597,53
602 477,11	1 330 627,63
602 458,42	1 330 652,24
602 481,32	1 330 669,78
602 478,88	1 330 672,95
602 454,40	1 330 654,20
602 428,46	1 330 634,43
602 405,73	1 330 663,54
602 387,44	1 330 686,95
602 372,25	1 330 706,49
602 337,00	1 330 751,24
602 319,15	1 330 773,40
602 316,04	1 330 770,89
602 331,89	1 330 751,22
602 298,37	1 330 731,52
602 300,39	1 330 728,07
602 334,41	1 330 748,06
602 369,10	1 330 704,02
602 384,28	1 330 684,49
602 402,58	1 330 661,08
602 427,74	1 330 628,85
602 455,24	1 330 649,81
602 472,70	1 330 626,82
602 464,52	1 330 599,28

602 462,90	1 330 597,00
602 460,05	1 330 601,14
602 456,69	1 330 598,83
602 460,39	1 330 593,55
602 456,52	1 330 588,44
602 456,19	1 330 578,18
602 453,69	1 330 576,18
602 438,37	1 330 552,55
602 408,83	1 330 526,12
602 385,86	1 330 515,55
602 360,30	1 330 525,05
602 326,40	1 330 538,06
602 324,96	1 330 534,32
602 358,89	1 330 521,31
602 384,71	1 330 511,71
602 403,32	1 330 487,87
602 421,52	1 330 465,25
602 439,85	1 330 442,21
602 463,85	1 330 412,22
602 488,40	1 330 381,06
602 513,40	1 330 369,25
602 515,11	1 330 372,87

расположенного по адресу – Волгоградская область, Фроловский район, Ветютневское сельское поселения, п. Арчединского лесхоза;

Графическое описание местоположения границ публичного сервитута:



7. ТП 6352, площадь истребуемого сервитута: 9 516 кв.м. ± 88 кв.м. в отношении частей земельных участков:

с кадастровым номером: 34:32:110006:152 расположенного по адресу – обл. Волгоградская, р-н Фроловский, х. Новая Паника

с кадастровым номером: 34:32:110006:510 расположенного по адресу – обл. Волгоградская, р-н Фроловский, х. Новая Паника

с кадастровым номером: 34:32:110006:19 расположенного по адресу – обл. Волгоградская, р-н Фроловский, х. Новая Паника

с кадастровым номером: 34:32:110006:505 расположенного по адресу – обл. Волгоградская, р-н Фроловский, х. Новая Паника

с кадастровым номером: 34:32:110006:140 расположенного по адресу – обл. Волгоградская, р-н Фроловский, х. Новая Паника

с кадастровым номером: 34:32:110006:141 расположенного по адресу – обл. Волгоградская, р-н Фроловский, х. Новая Паника

с кадастровым номером: 34:32:110006:66 расположенного по адресу – обл. Волгоградская, р-н

Фроловский, х. Новая Паника, дом 934/1

с кадастровым номером: 34:32:110006:67 расположенного по адресу – обл. Волгоградская, р-н Фроловский, х. Новая Паника, дом 934/2

с кадастровым номером: 34:32:110006:28 расположенного по адресу – обл. Волгоградская, р-н Фроловский, х. Новая Паника, дом 920

расположенные в границах кадастрового квартала 34:32:110006, со следующими координатами:

587 697,17	1 342 069,30
587 666,39	1 342 107,83
587 642,31	1 342 137,49
587 621,97	1 342 162,96
587 608,16	1 342 185,02
587 587,19	1 342 169,25
587 561,42	1 342 149,80
587 551,03	1 342 159,49
587 531,83	1 342 172,12
587 534,03	1 342 175,46
587 553,52	1 342 162,64
587 561,69	1 342 155,01
587 584,78	1 342 172,44
587 606,16	1 342 188,52
587 592,14	1 342 216,45
587 576,49	1 342 247,67
587 561,88	1 342 276,93
587 520,09	1 342 284,93
587 473,61	1 342 384,46
587 483,96	1 342 423,31
587 458,90	1 342 455,25
587 431,60	1 342 490,67
587 409,56	1 342 518,60
587 384,71	1 342 550,73
587 335,45	1 342 613,79
587 320,39	1 342 601,73
587 265,67	1 342 577,65
587 268,87	1 342 538,64
587 264,88	1 342 538,31
587 261,61	1 342 578,28
587 238,84	1 342 616,21
587 217,58	1 342 652,66
587 191,36	1 342 674,83
587 164,12	1 342 696,40
587 144,32	1 342 716,69
587 134,80	1 342 741,66
587 124,80	1 342 776,01
587 112,94	1 342 810,81
587 100,88	1 342 846,57
587 091,46	1 342 879,11
587 081,84	1 342 910,21
587 061,03	1 342 910,27
587 061,05	1 342 914,27
587 082,82	1 342 914,20
587 101,90	1 342 924,55
587 103,81	1 342 921,03
587 085,71	1 342 911,23
587 095,30	1 342 880,26
587 104,70	1 342 847,77
587 116,73	1 342 812,09
587 128,61	1 342 777,21
587 138,59	1 342 742,93
587 147,76	1 342 718,89

587 166,80	1 342 699,38
587 193,89	1 342 677,93
587 220,69	1 342 655,27
587 242,28	1 342 618,25
587 264,37	1 342 581,45
587 318,30	1 342 605,18
587 333,01	1 342 616,96
587 309,19	1 342 648,41
587 265,45	1 342 701,87
587 240,48	1 342 709,01
587 205,24	1 342 719,69
587 181,42	1 342 750,73
587 184,59	1 342 753,17
587 207,63	1 342 723,15
587 241,61	1 342 712,85
587 267,76	1 342 705,37
587 312,34	1 342 650,88
587 337,36	1 342 617,84
587 387,86	1 342 553,18
587 412,71	1 342 521,06
587 434,75	1 342 493,13
587 462,06	1 342 457,71
587 486,54	1 342 426,50
587 513,03	1 342 445,50
587 543,27	1 342 467,31
587 573,82	1 342 489,61
587 580,30	1 342 512,61
587 581,59	1 342 528,01
587 562,35	1 342 543,48
587 546,15	1 342 557,31
587 548,74	1 342 560,36
587 564,90	1 342 546,57
587 585,76	1 342 529,80
587 584,71	1 342 517,32
587 607,17	1 342 538,68
587 631,32	1 342 561,05
587 657,08	1 342 585,30
587 635,51	1 342 603,16
587 573,52	1 342 654,17
587 542,57	1 342 679,60
587 513,96	1 342 703,29
587 485,20	1 342 727,07
587 455,69	1 342 751,75
587 425,63	1 342 776,57
587 395,93	1 342 801,27
587 365,95	1 342 826,29
587 331,57	1 342 795,70
587 328,92	1 342 798,69
587 365,87	1 342 831,57
587 398,49	1 342 804,34
587 428,19	1 342 779,65
587 458,24	1 342 754,83
587 487,75	1 342 730,15
587 516,51	1 342 706,37
587 545,12	1 342 682,68
587 576,06	1 342 657,26
587 638,05	1 342 606,25
587 663,12	1 342 585,49

587 634,05	1 342 558,12
587 609,91	1 342 535,77
587 584,05	1 342 511,18
587 577,85	1 342 489,16
587 580,95	1 342 486,75
587 581,79	1 342 485,60
587 594,57	1 342 477,91
587 610,33	1 342 482,86
587 626,12	1 342 458,53
587 625,84	1 342 461,97
587 629,82	1 342 462,33
587 630,75	1 342 451,74
587 652,72	1 342 435,56
587 650,35	1 342 432,34
587 627,36	1 342 449,26
587 608,63	1 342 478,13
587 594,05	1 342 473,55
587 579,73	1 342 482,17
587 578,49	1 342 483,59
587 575,52	1 342 485,90
587 545,62	1 342 464,08
587 515,37	1 342 442,25
587 487,90	1 342 422,55
587 477,85	1 342 384,83
587 522,85	1 342 288,48
587 564,57	1 342 280,49
587 580,07	1 342 249,46
587 595,72	1 342 218,24
587 610,45	1 342 188,91
587 625,24	1 342 165,27
587 645,43	1 342 140,00
587 669,51	1 342 110,33
587 700,30	1 342 071,79
587 697,17	1 342 069,30

расположенного по адресу – Волгоградская область, Фроловский район, х. Новая Паника;

Графическое описание местоположения границ публичного сервитута:



8. ТП 6825, площадь истребуемого сервитута: 7330кв.м. ± 179кв.м. в отношении частей земельных

участков:

- с кадастровым номером: 34:32:050001:420 расположенного по адресу – обл. Волгоградская, р-н Фроловский, х. Писаревка, 184
- с кадастровым номером: 34:32:050001:403 расположенного по адресу – обл. Волгоградская, р-н Фроловский, х. Писаревка, 182
- с кадастровым номером: 34:32:050001:391 расположенного по адресу – обл. Волгоградская, р-н Фроловский, х. Писаревка,, дом 177
- с кадастровым номером: 34:32:050001:28 расположенного по адресу – обл. Волгоградская, р-н Фроловский, х. Писаревка, 176
- с кадастровым номером: 34:32:050001:315 расположенного по адресу – обл. Волгоградская, р-н Фроловский, х. Писаревка,, дом 175
- с кадастровым номером: 34:32:050001:271 расположенного по адресу – обл. Волгоградская, р-н Фроловский, х. Писаревка,, дом 181
- с кадастровым номером: 34:32:050001:926 расположенного по адресу – обл. Волгоградская, р-н Фроловский, х. Писаревка
- с кадастровым номером: 34:32:050001:241 расположенного по адресу – обл. Волгоградская, р-н Фроловский, х. Писаревка, дом 179/2
- с кадастровым номером: 34:32:050001:367 расположенного по адресу – обл. Волгоградская, р-н Фроловский, х. Писаревка, дом 179/1
- с кадастровым номером: 34:32:050001:435 расположенного по адресу – обл. Волгоградская, р-н Фроловский, х. Писаревка, дом 172/1
- с кадастровым номером: 34:32:050001:638 расположенного по адресу – обл. Волгоградская, р-н Фроловский, х. Писаревка, дом № 172/2
- с кадастровым номером: 34:32:050001:455 расположенного по адресу – обл. Волгоградская, р-н Фроловский, х. Писаревка
- с кадастровым номером: 34:32:000000:1835 расположенного по адресу – обл. Волгоградская, р-н Фроловский, х. Писаревка

расположенные в границах кадастрового квартала 34:32:050006, со следующими координатами:

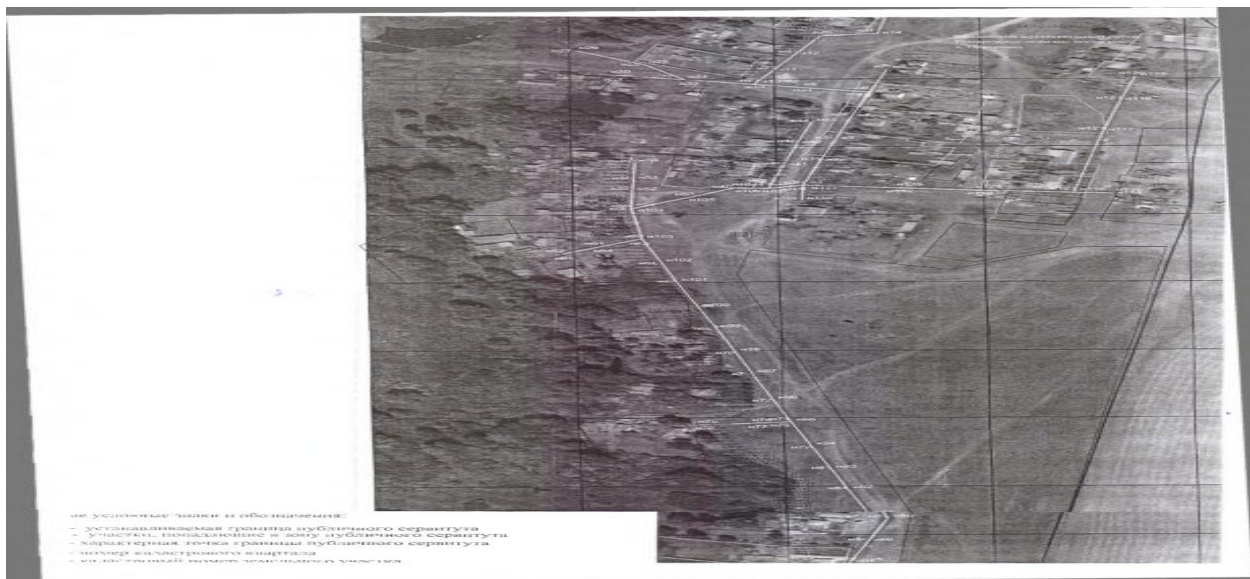
589 790,76	1 367 924,65
589 822,70	1 367 932,02
589 854,64	1 367 939,40
589 887,93	1 367 947,09
589 924,34	1 367 955,49
589 959,55	1 367 963,62
589 960,45	1 367 959,73
589 927,09	1 367 951,94
589 933,15	1 367 921,09
589 937,23	1 367 900,33
589 955,13	1 367 908,11
589 979,15	1 367 918,68
590 006,01	1 367 930,42
590 009,57	1 367 958,28
590 040,64	1 367 963,25
590 077,65	1 367 968,89
590 078,26	1 367 964,94
590 041,27	1 367 959,29
590 013,15	1 367 954,81
590 009,70	1 367 927,66
589 980,75	1 367 915,01
589 956,73	1 367 904,45
589 938,02	1 367 896,31
589 944,20	1 367 864,97
589 966,07	1 367 845,79
589 986,55	1 367 811,76
589 983,13	1 367 809,69
589 962,97	1 367 843,19
589 945,40	1 367 858,59
589 951,31	1 367 827,34
589 947,38	1 367 826,60
589 940,40	1 367 863,53

589 933,79	1 367 897,12
589 929,23	1 367 920,32
589 923,19	1 367 951,03
589 888,62	1 367 943,01
589 855,47	1 367 935,39
589 824,44	1 367 927,93
589 790,55	1 367 920,12
589 786,89	1 367 907,74
589 815,86	1 367 913,97
589 848,50	1 367 920,88
589 880,68	1 367 927,90
589 881,54	1 367 923,99
589 849,34	1 367 916,97
589 816,70	1 367 910,05
589 786,10	1 367 903,48
589 786,87	1 367 886,74
589 785,03	1 367 885,58
589 771,07	1 367 863,49
589 757,18	1 367 840,70
589 780,05	1 367 841,03
589 796,56	1 367 841,61
589 821,54	1 367 842,20
589 821,64	1 367 838,20
589 796,68	1 367 837,61
589 780,14	1 367 837,03
589 754,72	1 367 836,66
589 754,62	1 367 836,49
589 710,50	1 367 842,33
589 699,32	1 367 823,48
589 688,23	1 367 804,64
589 684,78	1 367 806,66
589 695,88	1 367 825,52
589 706,39	1 367 843,26
589 674,21	1 367 852,13
589 645,68	1 367 859,76
589 609,47	1 367 870,03
589 579,04	1 367 878,56
589 544,90	1 367 887,93
589 512,99	1 367 896,33
589 474,30	1 367 907,05
589 444,64	1 367 915,10
589 442,59	1 367 898,28
589 439,97	1 367 872,25
589 435,99	1 367 872,66
589 438,62	1 367 898,73
589 440,74	1 367 916,17
589 407,90	1 367 925,39
589 374,36	1 367 934,88
589 345,11	1 367 943,04
589 308,22	1 367 953,49
589 275,99	1 367 962,39
589 242,36	1 367 953,35
589 212,02	1 367 944,73
589 170,84	1 367 933,45
589 169,78	1 367 937,30
589 210,95	1 367 948,58
589 241,30	1 367 957,21
589 276,00	1 367 966,53

589 309,30	1 367 957,34
589 346,19	1 367 946,89
589 375,44	1 367 938,74
589 408,98	1 367 929,24
589 443,46	1 367 919,56
589 475,36	1 367 910,90
589 514,04	1 367 900,19
589 545,94	1 367 891,79
589 580,11	1 367 882,41
589 610,55	1 367 873,88
589 646,74	1 367 863,61
589 675,26	1 367 855,99
589 709,85	1 367 846,45
589 752,56	1 367 840,80
589 767,67	1 367 865,60
589 782,75	1 367 889,46
589 782,01	1 367 905,33
589 786,26	1 367 919,72
589 766,97	1 367 919,10
589 766,84	1 367 923,09
589 786,79	1 367 923,74
589 783,29	1 367 965,65
589 780,01	1 368 004,02
589 775,93	1 368 072,12
589 779,92	1 368 072,36
589 780,96	1 368 054,58
589 867,24	1 368 068,42
589 912,38	1 368 076,41
589 949,13	1 368 083,23
589 949,86	1 368 079,29
589 913,10	1 368 072,47
589 867,90	1 368 064,48
589 781,20	1 368 050,56
589 784,00	1 368 004,31
589 787,27	1 367 965,98
589 790,76	1 367 924,65

расположенного по адресу – Волгоградская область, Фроловский район, х. Писаревка;

Графическое описание местоположения границ публичного сервитута:



9. ТП 6821, площадь истребуемого сервитута: 6223 кв.м. ± 166 кв.м. в отношении частей земельных участков:

с кадастровым номером: 34:32:050001:288 расположенного по адресу – обл. Волгоградская, р-н Фроловский, х. Писаревка, 89

с кадастровым номером:34:32:050001:293 расположенного по адресу – обл. Волгоградская, р-н Фроловский, х. Писаревка, дом 87

с кадастровым номером:34:32:050001:380 расположенного по адресу – обл. Волгоградская, р-н Фроловский, х. Писаревка, дом № 88

с кадастровым номером:34:32:050001:798 расположенного по адресу – обл. Волгоградская, р-н Фроловский, х. Писаревка, 1041

с кадастровым номером:34:32:050001:785 расположенного по адресу – обл. Волгоградская, р-н Фроловский, х. Писаревка

с кадастровым номером:34:32:050001:786 расположенного по адресу – обл. Волгоградская, р-н Фроловский, х. Писаревка

с кадастровым номером:34:32:050001:371 расположенного по адресу – обл. Волгоградская, р-н Фроловский, х. Писаревка, 26

с кадастровым номером:34:32:050001:456 расположенного по адресу – обл. Волгоградская, р-н Фроловский, х. Писаревка, дом № 111/2

с кадастровым номером:34:32:050001:382 расположенного по адресу – обл. Волгоградская, р-н Фроловский, х. Писаревка, дом 112

с кадастровым номером:34:32:050001:374 расположенного по адресу – обл. Волгоградская, р-н Фроловский, х. Писаревка, дом 113

расположенные в границах кадастрового квартала 34:32:050001, со следующими координатами:

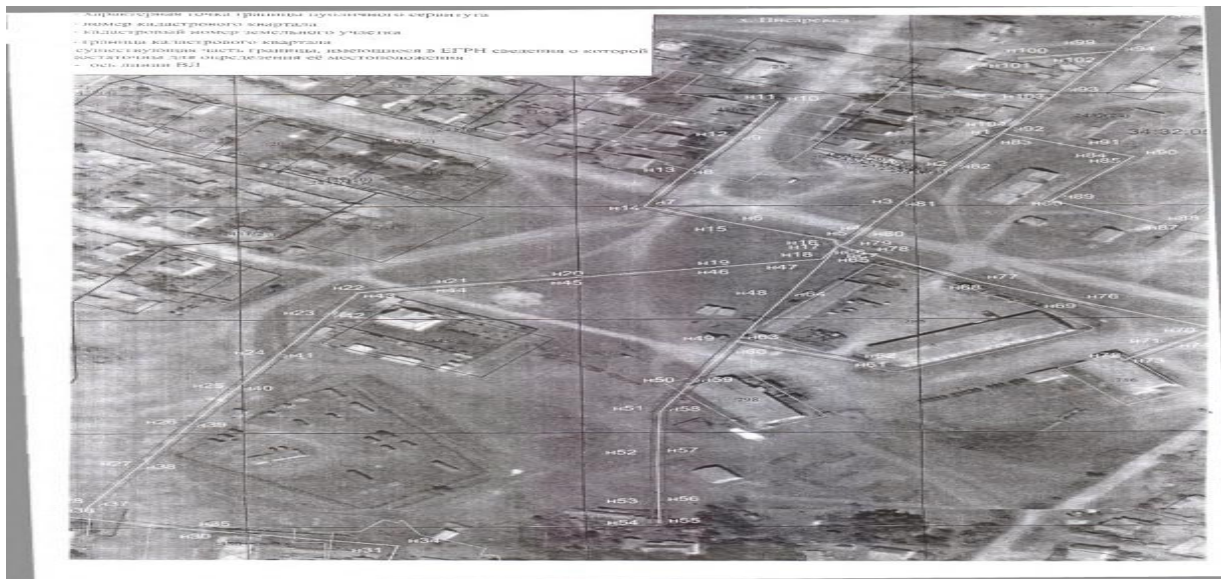
590 501,77	1 367 430,90
590 469,78	1 367 416,13
590 436,52	1 367 400,49
590 405,54	1 367 386,40
590 407,85	1 367 385,96
590 422,42	1 367 356,61
590 436,27	1 367 331,00
590 462,77	1 367 341,74
590 493,25	1 367 355,65
590 527,75	1 367 369,18
590 529,21	1 367 365,46
590 494,81	1 367 351,96
590 464,35	1 367 338,06
590 434,45	1 367 325,95
590 418,87	1 367 354,77
590 405,15	1 367 382,41
590 401,57	1 367 383,06
590 391,76	1 367 379,02
590 383,59	1 367 343,47
590 374,01	1 367 300,61
590 367,16	1 367 266,92
590 361,56	1 367 243,56
590 337,97	1 367 233,44
590 303,16	1 367 219,03
590 274,41	1 367 206,75
590 242,50	1 367 193,04
590 205,64	1 367 178,40
590 173,31	1 367 164,73
590 146,60	1 367 152,69
590 133,96	1 367 197,18
590 120,62	1 367 254,85
590 091,01	1 367 249,09
590 090,24	1 367 253,01
590 123,65	1 367 259,51
590 137,83	1 367 198,18
590 149,18	1 367 158,24

590 171,71	1 367 168,39
590 204,12	1 367 182,10
590 240,97	1 367 196,74
590 272,84	1 367 210,42
590 301,61	1 367 222,71
590 336,42	1 367 237,13
590 358,14	1 367 246,44
590 363,26	1 367 267,78
590 370,10	1 367 301,44
590 379,69	1 367 344,36
590 387,60	1 367 378,81
590 357,65	1 367 368,19
590 317,99	1 367 354,05
590 282,56	1 367 341,14
590 256,38	1 367 331,47
590 219,24	1 367 331,12
590 176,79	1 367 331,65
590 141,31	1 367 331,84
590 141,33	1 367 335,84
590 176,82	1 367 335,65
590 219,25	1 367 335,12
590 255,65	1 367 335,46
590 281,18	1 367 344,89
590 314,56	1 367 357,06
590 298,38	1 367 391,08
590 302,00	1 367 392,80
590 318,34	1 367 358,42
590 356,31	1 367 371,96
590 389,72	1 367 383,81
590 398,38	1 367 386,29
590 392,65	1 367 393,57
590 368,39	1 367 425,85
590 350,99	1 367 455,61
590 328,72	1 367 493,70
590 315,59	1 367 480,74
590 302,09	1 367 467,28
590 299,26	1 367 470,10
590 312,77	1 367 483,58
590 329,58	1 367 500,16
590 354,45	1 367 457,62
590 371,73	1 367 428,07
590 395,82	1 367 396,01
590 401,78	1 367 388,44
590 403,26	1 367 389,76
590 434,84	1 367 404,12
590 468,09	1 367 419,75
590 497,90	1 367 433,52
590 486,22	1 367 455,75
590 479,34	1 367 468,78
590 440,31	1 367 445,05
590 419,37	1 367 479,19
590 422,78	1 367 481,28
590 441,64	1 367 450,54
590 480,88	1 367 474,41
590 489,76	1 367 457,61
590 501,53	1 367 435,20
590 535,98	1 367 451,24
590 571,54	1 367 467,76

590 601,36	1 367 481,45
590 627,94	1 367 493,53
590 629,59	1 367 489,89
590 603,02	1 367 477,81
590 574,12	1 367 464,54
590 567,98	1 367 436,22
590 564,07	1 367 437,07
590 569,57	1 367 462,43
590 537,67	1 367 447,61
590 501,49	1 367 430,77
590 501,77	1 367 430,90

расположенного по адресу – Волгоградская область, Фроловский район, х. Писаревка;

Графическое описание местоположения границ публичного сервитута:



10. КТП 6046, площадь истребуемого сервитута: 5 930 кв.м. ± 162 кв.м. в отношении частей земельных участков:

с кадастровым номером: 34:32:110009:1181 расположенного по адресу – обл. Волгоградская, р-н Фроловский, на территории Ветютневского сельского поселения

с кадастровым номером: 34:32:110009:1200 расположенного по адресу – обл. Волгоградская, р-н. Фроловский, с/п. Ветютневского

с кадастровым номером: 34:32:000000:448 (обособленный ЗУ 34:32:110009:811) расположенного по адресу – обл. Волгоградская, р-н Фроловский, п. Школьный

с кадастровым номером: 34:32:000000:1805 расположенного по адресу – обл. Волгоградская, р-н Фроловский, территория Ветютневского сельского поселения

с кадастровым номером: 34:32:110004:57 расположенного по адресу – обл. Волгоградская, р-н Фроловский, п. Школьный, дом 1072/1

с кадастровым номером: 34:32:110004:12 расположенного по адресу – обл. Волгоградская, р-н Фроловский, п. Школьный, дом 1071

с кадастровым номером: 34:32:110004:5 (обособленный ЗУ 34:32:110004:6) расположенного по адресу – обл. Волгоградская, р-н Фроловский, п. Школьный, дом 1069

с кадастровым номером: 34:32:110004:308 расположенного по адресу – обл. Волгоградская, Фроловский р-н, п. Школьный, д. 1068/2

с кадастровым номером: 34:32:110004:310 расположенного по адресу – Волгоградская обл., Фроловский р-н, п. Школьный, п. 1068/1

с кадастровым номером: 34:32:110004:36 расположенного по адресу – обл. Волгоградская, р-н Фроловский, п. Школьный, дом 1066

с кадастровым номером: 34:32:110004:59 расположенного по адресу – обл. Волгоградская, р-н Фроловский, п. Школьный, 5005

с кадастровым номером: 34:32:110004:16 расположенного по адресу – обл. Волгоградская, р-н Фроловский, п. Школьный, дом 1062

с кадастровым номером: 34:32:110004:309 расположенного по адресу – Волгоградская область, Фроловский р-н, п. Школьный, д. 1061

расположенные в границах кадастрового квартала 34:32:110004, со следующими координатами:

603 804,21	1 327 427,22
603 775,06	1 327 443,91
603 736,85	1 327 456,53
603 689,53	1 327 471,80
603 642,06	1 327 487,88
603 593,19	1 327 491,35
603 542,81	1 327 494,90
603 491,93	1 327 498,11
603 442,02	1 327 501,62
603 391,73	1 327 505,96
603 341,23	1 327 509,32
603 282,33	1 327 513,67
603 231,62	1 327 517,10
603 176,29	1 327 521,03
603 120,36	1 327 524,73
603 065,36	1 327 525,61
603 018,07	1 327 531,04
603 034,36	1 327 491,74
603 029,98	1 327 461,58
603 026,03	1 327 462,16
603 030,24	1 327 491,23
603 013,12	1 327 532,53
602 994,79	1 327 564,43
602 975,96	1 327 596,47
602 957,23	1 327 628,91
602 938,08	1 327 660,81
602 901,59	1 327 666,47
602 874,85	1 327 688,33
602 854,16	1 327 676,04
602 826,62	1 327 659,49
602 822,80	1 327 654,72
602 811,88	1 327 647,67
602 785,82	1 327 678,11
602 767,01	1 327 697,93
602 747,37	1 327 716,10
602 728,59	1 327 733,89
602 731,34	1 327 736,79
602 750,10	1 327 719,02
602 769,82	1 327 700,77
602 788,79	1 327 680,78
602 812,64	1 327 652,92
602 816,13	1 327 655,18
602 809,93	1 327 660,61
602 793,04	1 327 690,54
602 775,64	1 327 722,17
602 779,15	1 327 724,10
602 796,53	1 327 692,48
602 813,16	1 327 663,00
602 819,75	1 327 657,31
602 823,95	1 327 662,55
602 852,11	1 327 679,47
602 872,93	1 327 691,84
602 871,01	1 327 714,26
602 902,36	1 327 730,95
602 904,24	1 327 727,42
602 875,22	1 327 711,97
602 876,95	1 327 691,78

602 903,27	1 327 670,25
602 940,55	1 327 664,48
602 960,68	1 327 630,94
602 979,41	1 327 598,48
602 998,25	1 327 566,44
603 016,15	1 327 535,29
603 065,62	1 327 529,61
603 120,52	1 327 528,73
603 176,56	1 327 525,03
603 231,90	1 327 521,09
603 282,61	1 327 517,66
603 341,51	1 327 513,31
603 392,03	1 327 509,95
603 442,33	1 327 505,61
603 492,20	1 327 502,10
603 543,08	1 327 498,89
603 593,47	1 327 495,34
603 638,22	1 327 492,16
603 622,33	1 327 513,32
603 623,58	1 327 543,22
603 627,58	1 327 543,05
603 626,39	1 327 514,58
603 643,68	1 327 491,55
603 690,79	1 327 475,60
603 738,09	1 327 460,34
603 776,69	1 327 447,58
603 806,20	1 327 430,69
603 804,21	1 327 427,22

Графическое описание местоположения границ публичного сервитута:



расположенного по адресу – Волгоградская область, Фроловский район, территория Ветютневского сельского поселения;

ОПИСАНИЕ МЕСТОПОЛОЖЕНИЯ ГРАНИЦ

Публичный сервитут в целях эксплуатации ТП 6306, ТП 6883, ТП 6806, ТП 6810, ТП 6854, ТП 6041, ТП 6352, ТП 6825, ТП 6821, КТП 6046.

Объекты принадлежат на праве собственности ПАО «Россети Юг».

1. ТП 6306, год постройки 2023, напряжение объекта составляет 0,4 кВ.
2. ТП 6883, год постройки 2023, напряжение объекта составляет 0,4 кВ.

3. ТП 6806, год постройки 2023, напряжение объекта составляет 0,4 кВ.
4. ТП 6810, год постройки 2023, напряжение объекта составляет 0,4 кВ.
5. ТП 6854, год постройки 2023, напряжение объекта составляет 0,4 кВ.
6. ТП 6041, год постройки 2023, напряжение объекта составляет 0,4 кВ.
7. ТП 6352, год постройки 2023, напряжение объекта составляет 0,4 кВ.
8. ТП 6825, год постройки 2023, напряжение объекта составляет 0,4 кВ.
9. ТП 6821, год постройки 2023, напряжение объекта составляет 0,4 кВ.
10. КТП 6046, год постройки 2019, напряжение объекта составляет 0,4 кВ.

Границы публичного сервитута определяется в виде части поверхности участка земли и воздушного пространства (на высоту, соответствующую высоте наивысшей точки подстанции), ограниченной вертикальными плоскостями, отстоящими от всех сторон ограждения подстанции по периметру не превышающих соответствующие охранные зоны (расстояние 2 метра).

Срок действия сервитута - 49 лет.

Обладатель публичного сервитута - ПАО «Россети Юг», ИНН 6164266561, ОГРН 1076164009096, фактический и почтовый адрес: 344002, Российская Федерация, Ростовская область, г. Ростов-на-Дону, ул. Большая Садовая, д. 49, адрес электронной почты - (office@rosseti-yug.ru, bakumova_m@mail.ru), тел. 8(8442) 48-64-01 - Бакумова Маргарита Сергеевна

Заинтересованные лица в течение 15 (пятнадцати) дней со дня опубликования настоящего сообщения могут ознакомиться с поступившим ходатайством об установлении публичного сервитута и прилагаемым к нему описанием местоположения границ публичного сервитута по адресу: г. Фролово, ул. Фрунзе, 87, контактный телефон – 84465-2-49-95, 4-40-18, в рабочие дни с 08-00 до 17-00 (обеденный перерыв с 12-00 до 13-00) (официальный сайт администрации Фроловского муниципального района – <https://frolovsky.volgograd.ru>)

Правообладатели земельных участков, в отношении которых испрашивается публичный сервитут, если их права не зарегистрированы в Едином государственном реестре недвижимости, в течение пятнадцати дней со дня опубликования сообщения, предусмотренного подпунктом 1 пункта 3 статьи 39.42 ЗК РФ, подают в орган, уполномоченный на установление публичного сервитута, заявления об учете их прав (обременений прав) на земельные участки с приложением копий документов, подтверждающих эти права (обременения прав). В таких заявлениях указывается способ связи с правообладателями земельных участков, в том числе их почтовый адрес и (или) адрес электронной почты. Правообладатели земельных участков, подавшие такие заявления по истечении указанного срока, несут риски невозможности обеспечения их прав в связи с отсутствием информации о таких лицах и их правах на земельные участки. Такие лица имеют право требовать от обладателя публичного сервитута плату за публичный сервитут не более чем за три года, предшествующие дню направления ими заявления об учете их прав (обременений прав). Обладатель публичного сервитута в срок не более чем два месяца со дня поступления указанного заявления направляет правообладателю земельного участка проект соглашения об осуществлении публичного сервитута и вносит плату за публичный сервитут в соответствии со статьей 39.46 настоящего Кодекса.